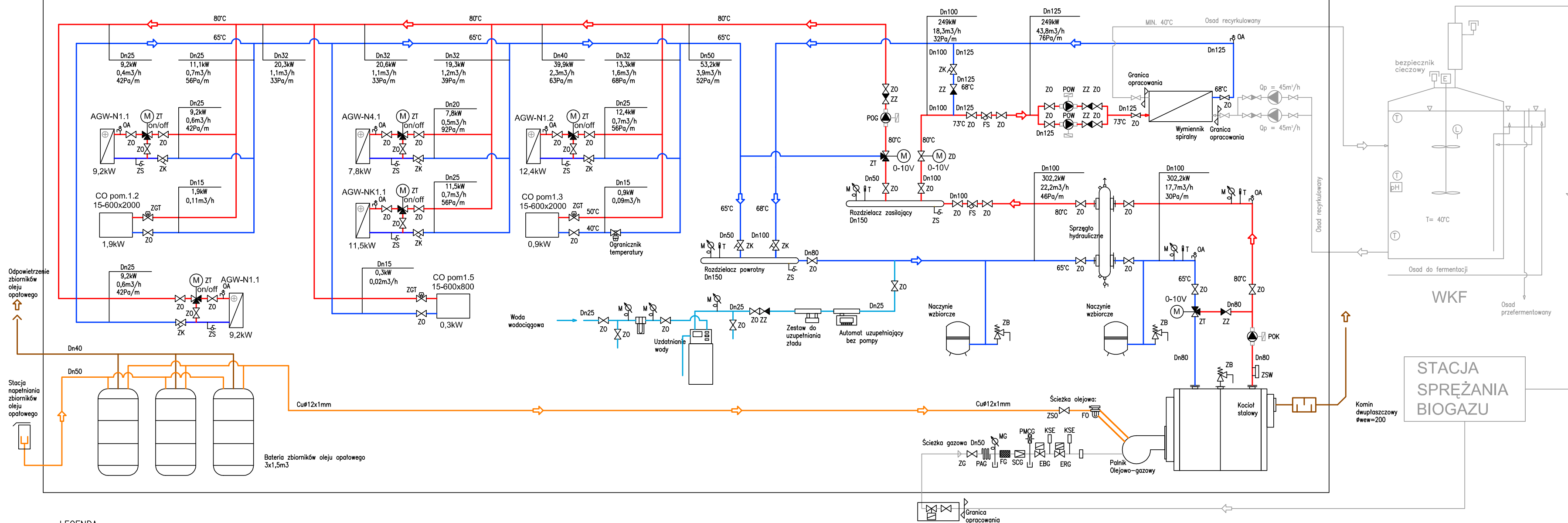


## SCHEMAT INSTALACJI GRZEWczej - BUDYNEK TECHNOLOGICZNY

## BUDYNEK TECHNOLOGICZNY




## LEGENDA:

- Instalacja grzewcza zasilanie
- Instalacja grzewcza powrót
- Instalacja zbiorników oleju opałowego
- Instalacja biogazu
- Instalacja odprowadzenia spalin

Granice opracowania

- Zawór odcinający
- Zawór zwrotny
- Zawór trójdrogowy
- Zawór kryzujący
- Filtr siatkowy
- Pompa obiegowa
- Zawór bezpieczeństwa
- Zabezpieczenie stanu wody
- Manometr
- Termometr
- Odpowietrznik automatyczny
- Zawór spustowy
- Siłownik zaworu
- Zawór termostatyczny z głowicą

- Zawór odcinający ręczny
- połączenie antywibracyjne
- Manometr z kurkiem przyciskowym
- Filtr
- Stabilizator ciśnienia
- Presostat minimalnego ciśnienia gazu
- Elektrozawór bezpieczeństwa
- Elektrozawór regulacyjny
- kontrola szczelności elektrozaworu
- Zawór szybkozamykający
- Filtr oleju

Jednostka projektowa:	<b>AF PROJECTS</b> Sp. z o.o. WARSZAWA POLSKA 03-774 Warszawa, ul. Wojska 2 tel. (+48 +22), 670-22-12, 818-41-02, fax 818-28-13			
Temat (Objekt):	Przebudowa i rozbudowa miejskiej oczyszczalni ścieków w Chorzelach			
Nazwa rysunku	OB. 08 SCHEMAT - INSTALACJA GRZEWCA			
Zamawiający:	Gmina Chorzele, ul. Komosińskiego 1, 06-330 Chorzele			
Funkcja:	Imię i nazwisko		Nr upr.	Podpis
Gł. Projektant:	mgr inż. Krzysztof Wróblewski		St. 55/98	
Projektował:	mgr inż. Bożena Komerska		KL-160/87,KL-154/92	
Opracował:	mgr inż. Piotr Rutowicz			
Opracował:	mgr Inż. Piotr Ciepłowicz			
Sprawdził:	mgr inż. Renata Łach		SWK/0041/POOS/09	
Branża:	Sanitarna	Skala: --	Stadium: PB	Data: 06.2013r.
				Nr rysunku 08-IS-03